



ОБЩЕСТВО С ОГРАНИЧЕННОЙ ОТВЕТСТВЕННОСТЬЮ
ГРУППА КОМПАНИЙ «ЖИЗНЬ»



Новочеркасский инженерно-мелиоративный
институт им. А.К. Кортунова ФГБОУ ВО Донской ГАУ

Озеленение и благоустройство ул. Большая Садовая г. Ростов-на-Дону (концепция)

А.Р. Водяник
С.С. Таран
А.Л. Абраменко
В.В. Пышко

2016 г.

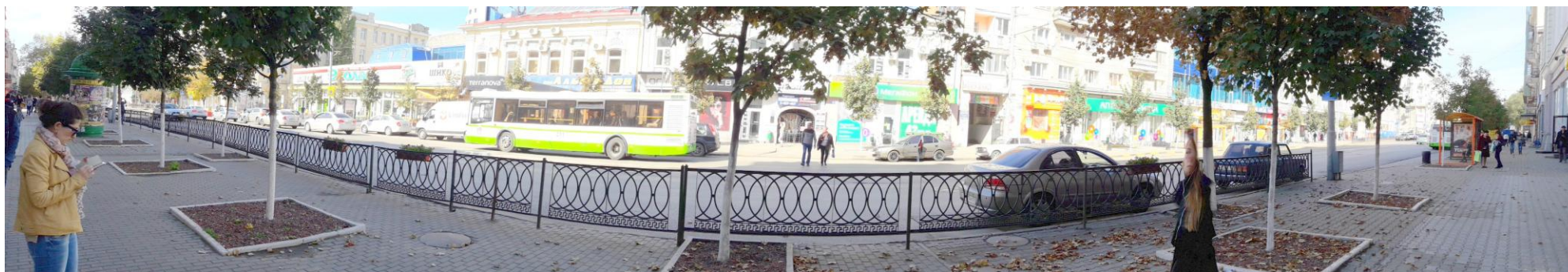
Большая Садовая - главная улица города. Многократно и часто бессистемно озеленялась и благоустраивалась, в следствии чего накопила много проблем:

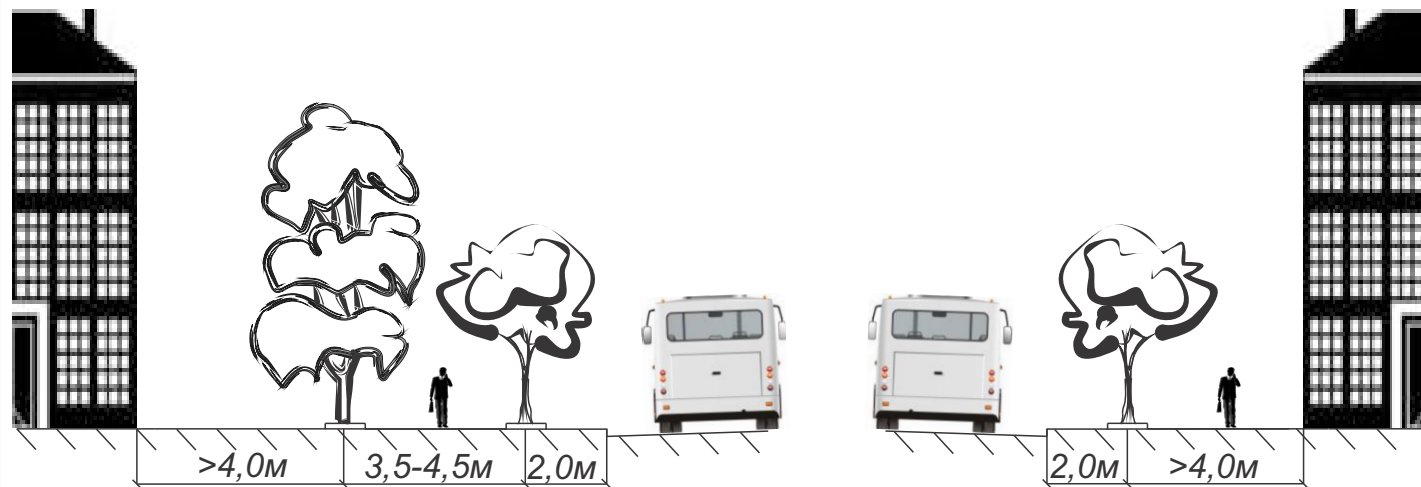
- отсутствует единый подход в композиции;
- «латочное» плиточное мощение разных цветов, рисунка и типа мощения;
- постоянно чередуются старые деревья с молодыми;
- не отвечает современным требованиям к удобству ориентирования и передвижения разных групп жителей (здоровые, молодые мамы, лица с ограниченными возможностями по движению и зрению, велосипедисты и т.д.).

Концепцией предлагается создание целостного архитектурного облика улицы единством и взаимосвязью основных компонентов, обеспечение удобства передвижения, создание мест кратковременного отдыха.

Это достигается:

- единым рисунком плиточного покрытия;
- разграничением и разделением потоков движения пешеходов разной интенсивности;
- обеспечением доступности и удобства передвижения разных категорий граждан;
- близостью и внешним сходством используемых древесных растений;
- включением в ассортимент красивоцветущих и декоративно-листных видов;
- применением поквартального озеленения;
- применением малых архитектурных форм: садовых ваз, скамей, фонарей, ограждения;
- созданием в местах расширения малых скверов - "rocket-park".





Поперечный профиль двухрядной и однорядной посадок

Основу проектного решения составляют рядовые посадки деревьев, служащие визуальным барьером и разделяющие потоки пешеходов.

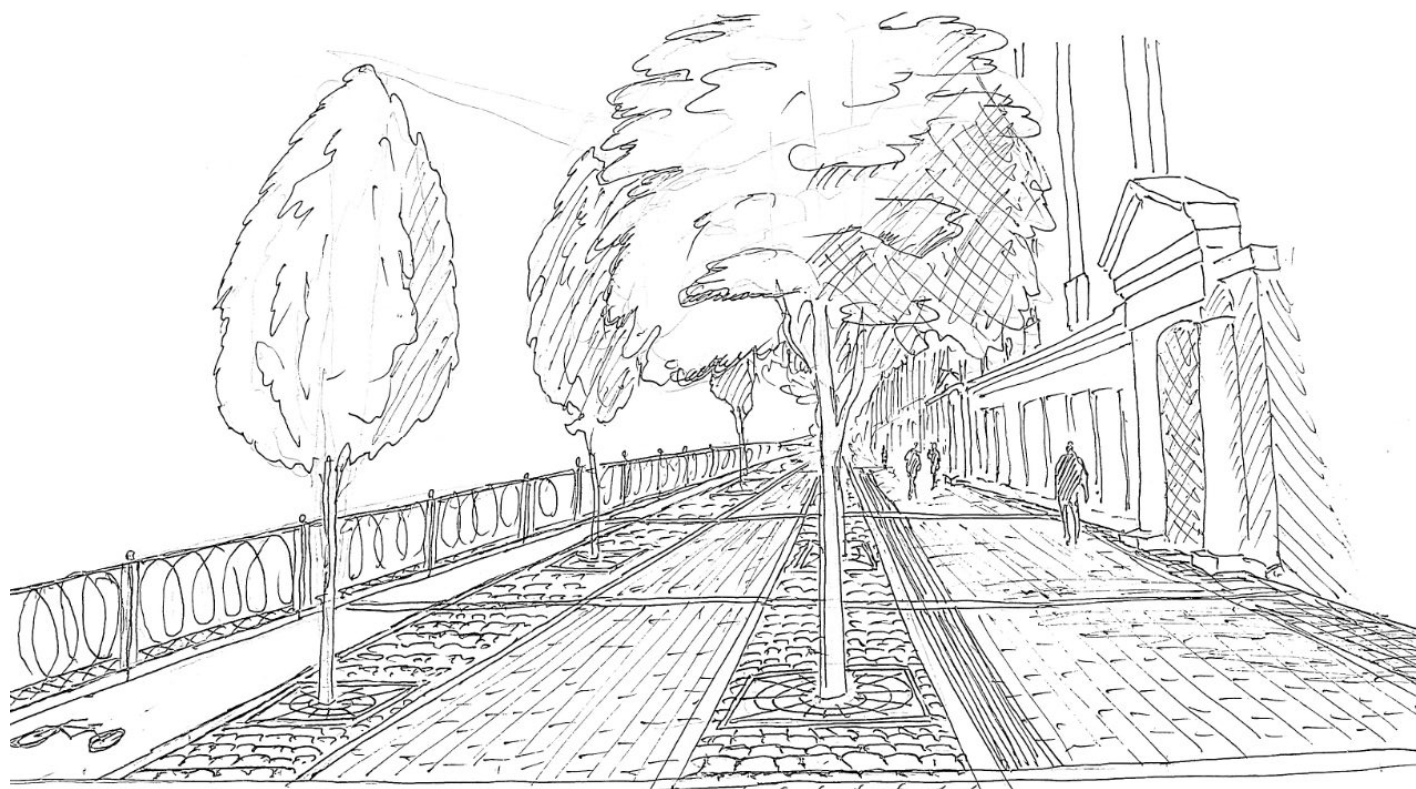
В местах наибольшей ширины тротуара (более 7 м) предусматривается 2 рядная посадка деревьев первой и второй величины, при меньшей ширине - 1 рядная (второй величины).

Ряды деревьев будут разделять всю полосу движения на потоки разной интенсивности:

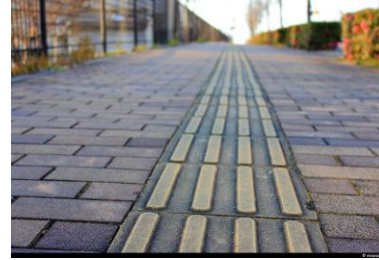
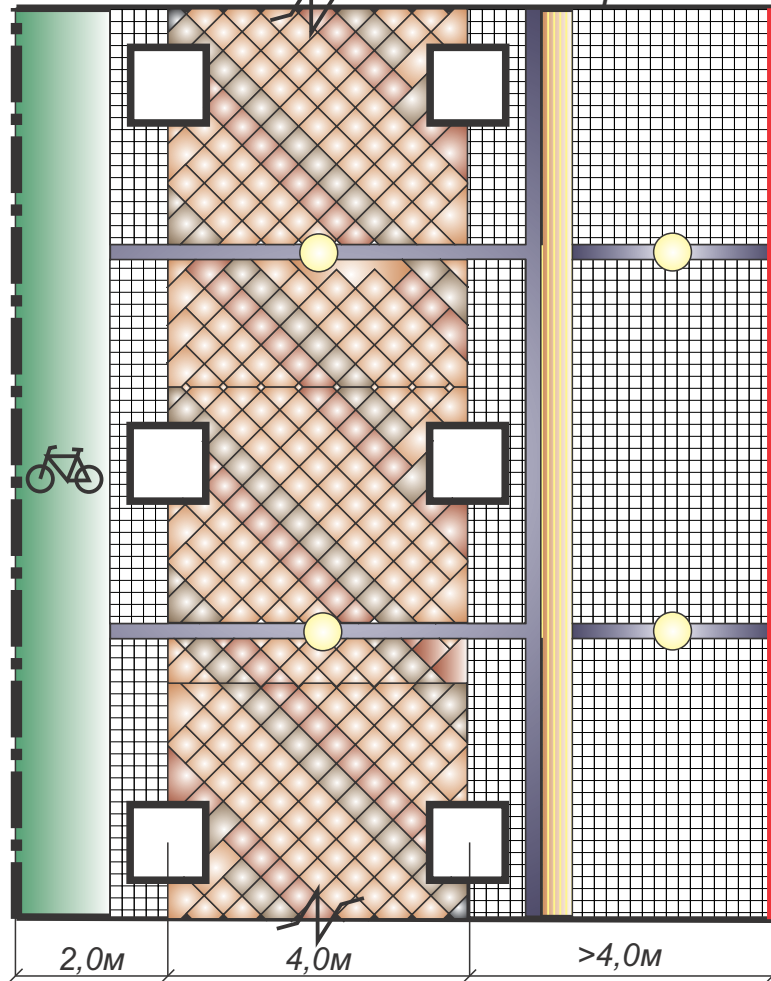
- *наибольшей интенсивности* - 4-5 м до первого ряда деревьев в непосредственной близости от зданий;
- *средней интенсивности* - 3-4 м зона между первым и вторым рядом деревьев;
- *ограниченного использования* - между последним рядом деревьев и ограждением. Будет комфортной для прохода 1-2 чел. (в зависимости от ширины), можно использовать для колясок или как велодорожку.

По внешней границе первой зоны движения прокладывается полоса для ориентирования лиц с ограничением по зрению.

Выделению зон движения служит и плиточное мощение.



Варианты мощения с двухрядной посадкой



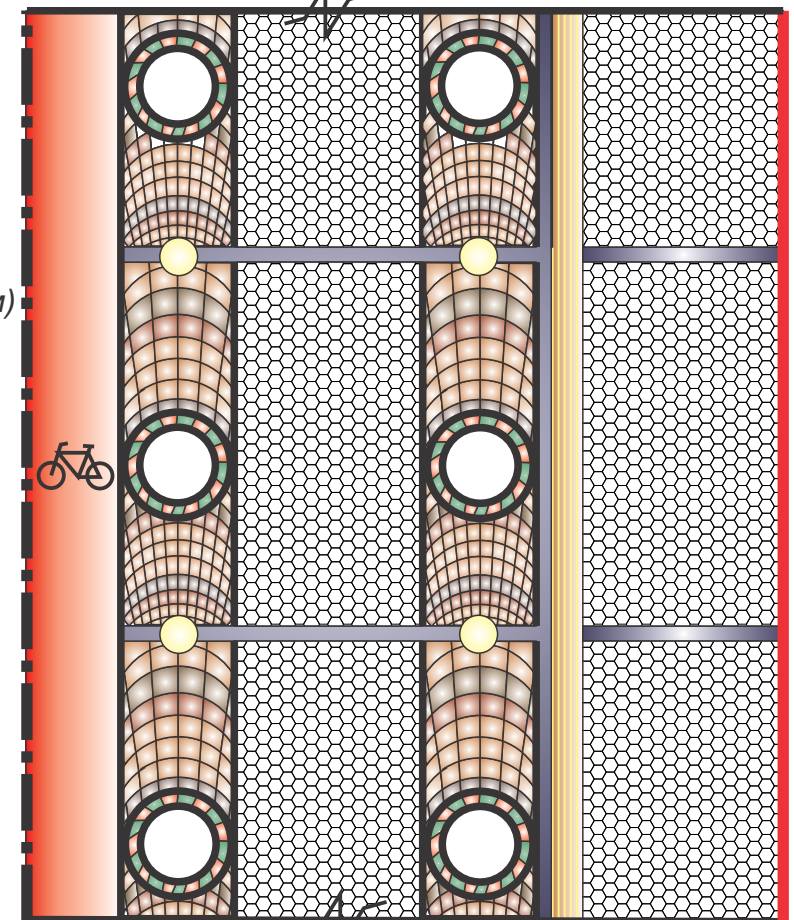
Тактильное покрытие (0,4м)



Вставка из гранита на плиточном мощении (0,2м)



Мощение брусчаткой



УСЛОВНЫЕ ОБОЗНАЧЕНИЯ

— ■ - декоративное ограждение

— - линия застройки

🚲 - велодорожка

— — - гранитная вставка

— — — - тактильное покрытие

■ - декоративное мощение

● - элемент уличного освещения



Съёмная решётка на приствольных кругах ($R = 1\text{м}$)

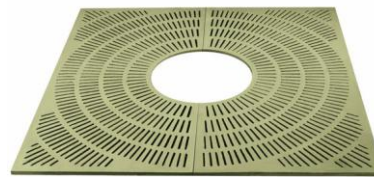
Полосы разной интенсивности движения отделяются друг от друга типом мощения и видом плитки. В первом варианте ось стыка проходит через центр посадок.

Во втором, типом мощения «брусчатка», выделяются сами посадочные полосы.

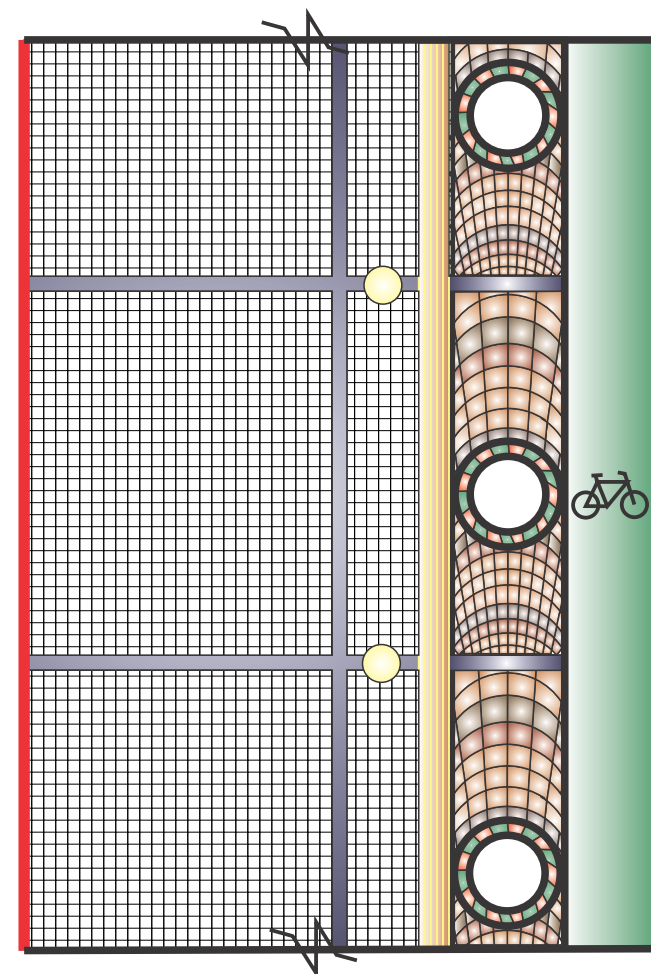
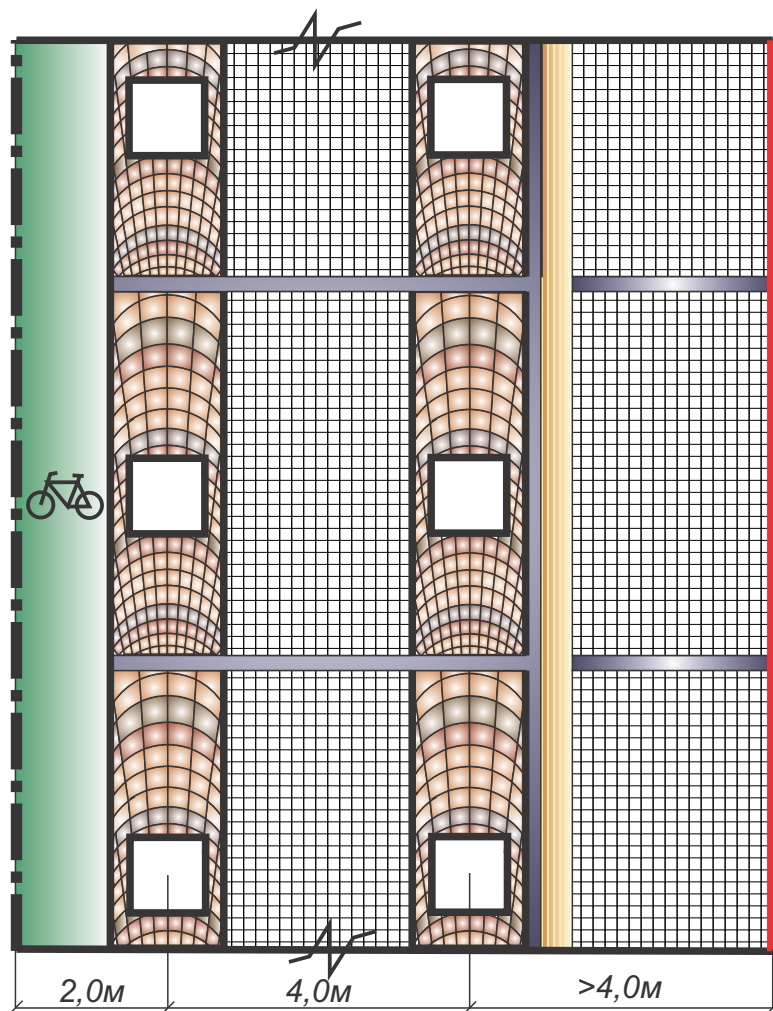
Для придания большей выразительности, усложнения рисунка, визуального расширения и углубления пространства вводятся продольные и поперечные полосы из контрастного материала, например гранита.

Приствольные круги - не большие 1-1,5 м, вровень с поверхностью почвы, закрываются решеткой.

Варианты мощения



Варианты оформления
приствольных кругов



УСЛОВНЫЕ ОБОЗНАЧЕНИЯ

— ■ - декоративное ограждение

— - линия застройки

🚲 - велодорожка

— - гранитная вставка

— - тактильное покрытие

— - декоративное мощение

● - элемент уличного освещения

Закрытие приствольных кругов декоративной решеткой, повышает общую эстетику улицы и позволяет их использовать для пешеходного движения без ограничений



Велодорожка

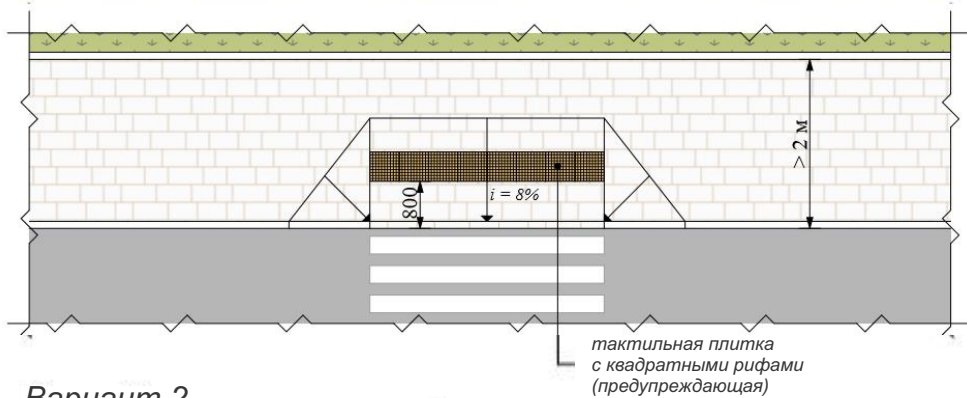


Варианты мощения

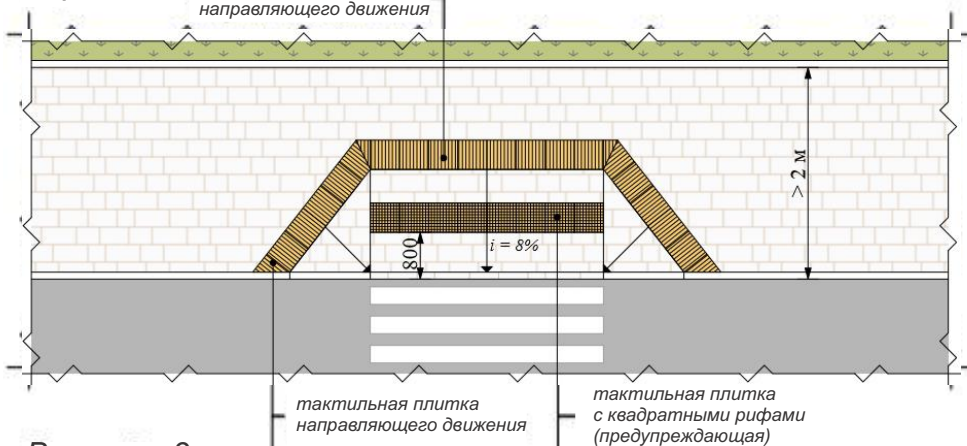


Принципиальные схемы использования тактильного покрытия

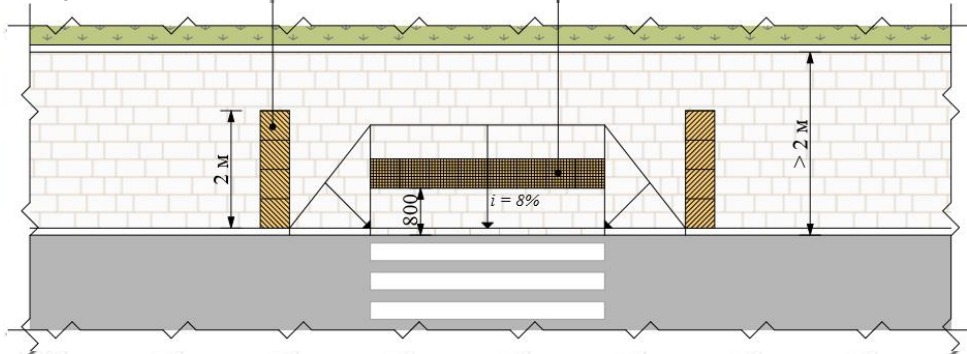
Вариант 1



Вариант 2

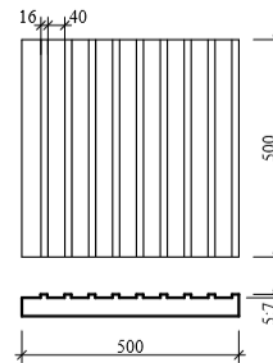


Вариант 3

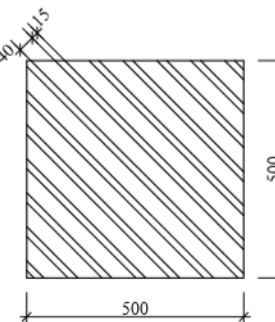


Тактильное покрытие направляющее

Тип 1

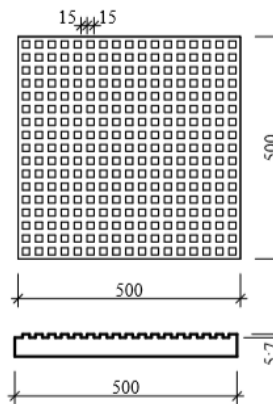


Тип 2

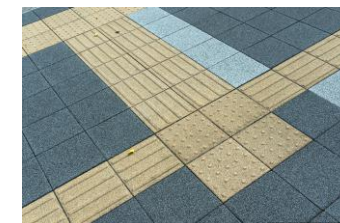
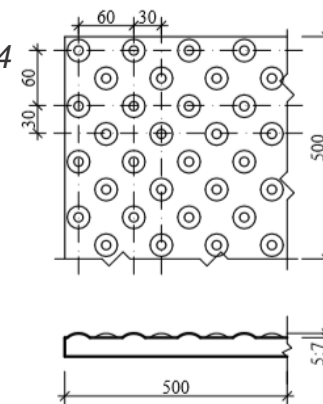


Тактильное покрытие предупреждающее

Тип 3

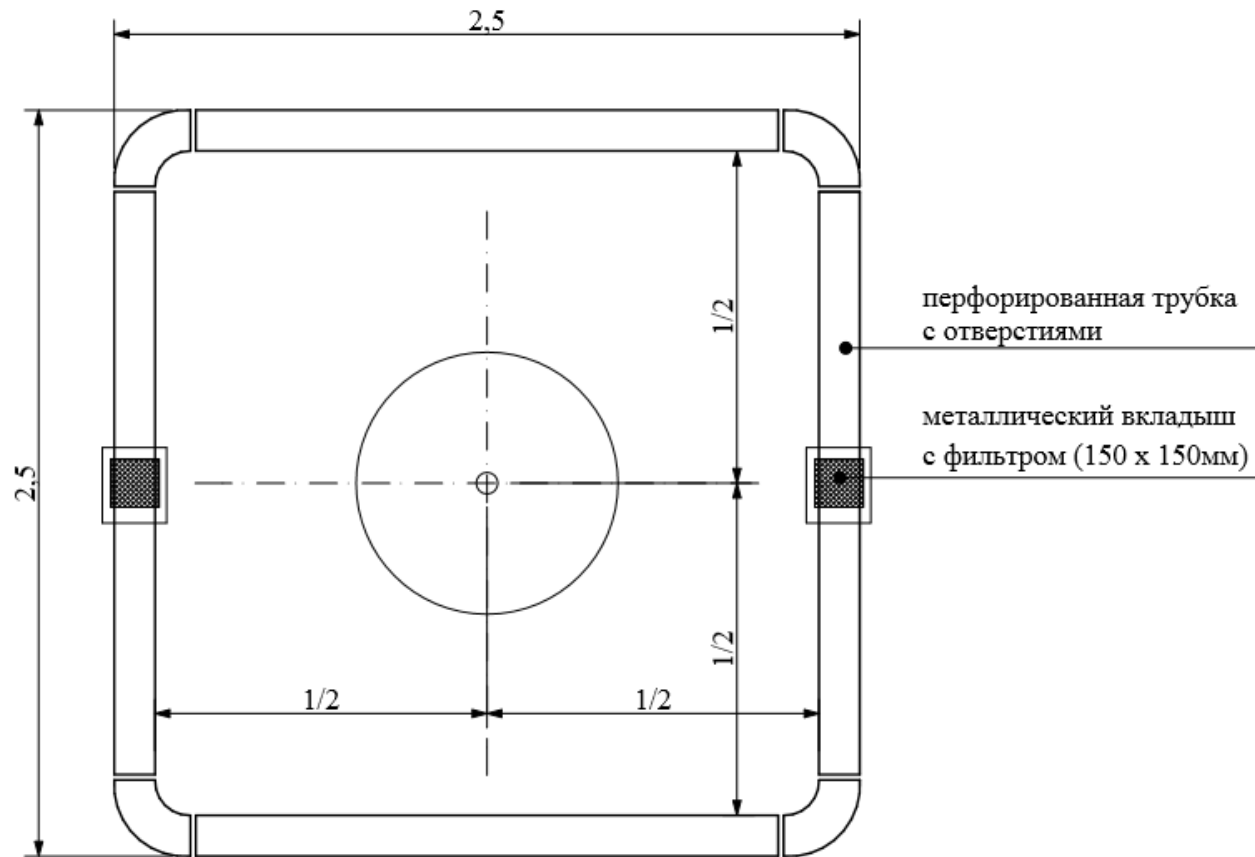


Тип 4



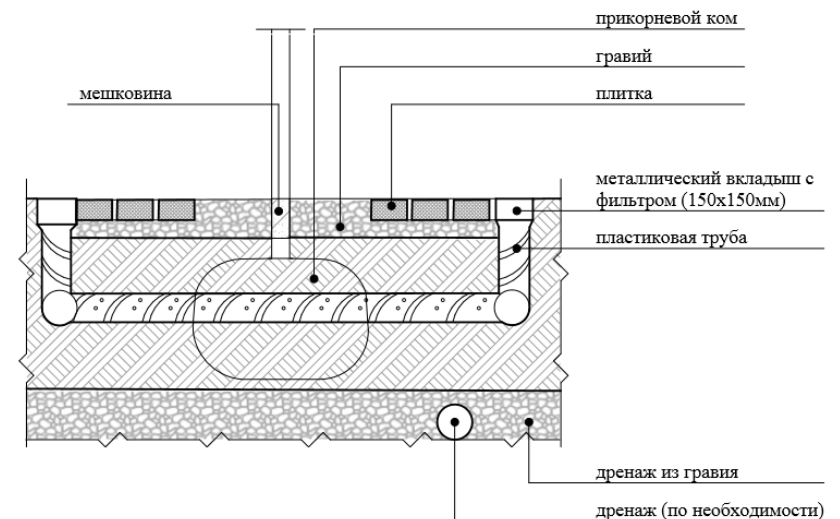
Тактильное покрытие для людей с ограниченным зрением

Схема устройства системы подземного орошения вокруг дерева



Перспективным в условиях стесненной городской застройки является устройство системы подземного орошения посадок.




При простом монтаже и эксплуатации ее внедрение позволяет точно поливать саженцы и использовать часть приствольного круга для движения: в действительности возле дерева оставляют круг шириной 0,3-0,4 м, а полив осуществляют через декоративные колодцы в плитке.





Озеленение проводится поквартально, чистыми рядами, без всяких вкраплений других видов. Деревья на улице несут функцию «зеленого забора», должны поддерживать общий архитектурный строй, создавать ярусность. Поэтому по всем законам ландшафтной архитектуры реконструкция озеленения улиц (кварталов) проводится единовременно на всем ее протяжении с использованием однородного одновозрастного материала. Все старые посадки, вне зависимости от состояния, подлежат полной замене.

УСЛОВНЫЕ ОБОЗНАЧЕНИЯ

-  - двухрядная посадка
-  - однорядная посадка
-  - карманные сады

Ассортимент деревьев первой величины



Вяз «Колумелла»



Клен остролистный Шведлера



Айлант высочайший



Дуб пирамидальный



Лещина древовидная



Клён серебристый



Дуб красный

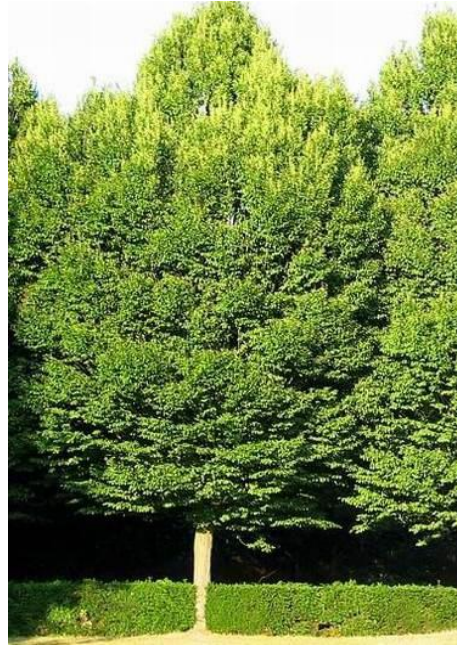


Клён Явор белый

Ассортимент деревьев второй величины и «Точечных посадок»



Рябина круглолистная



Граб



Слива Писсарди



Клён гиннала



Рябина промежуточная



Церцис канадский



Яблоня Недзвецкого



Боярышник

Ассортимент красивоцветущих кустарников



Барбарис Тунберга «Атропурпуреа»



Гортензия древовидная



Пузыреплодник



Барбарис Тунберга «Ауреа»



Сирень венгерская

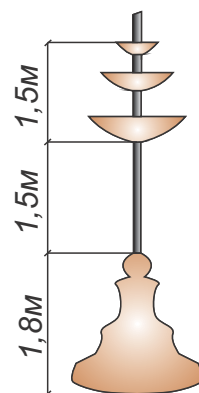
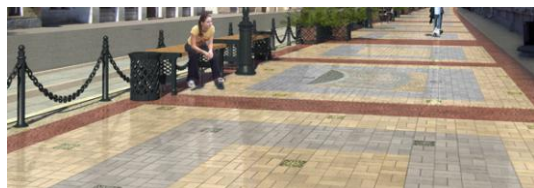


Калина Буль-де-неж

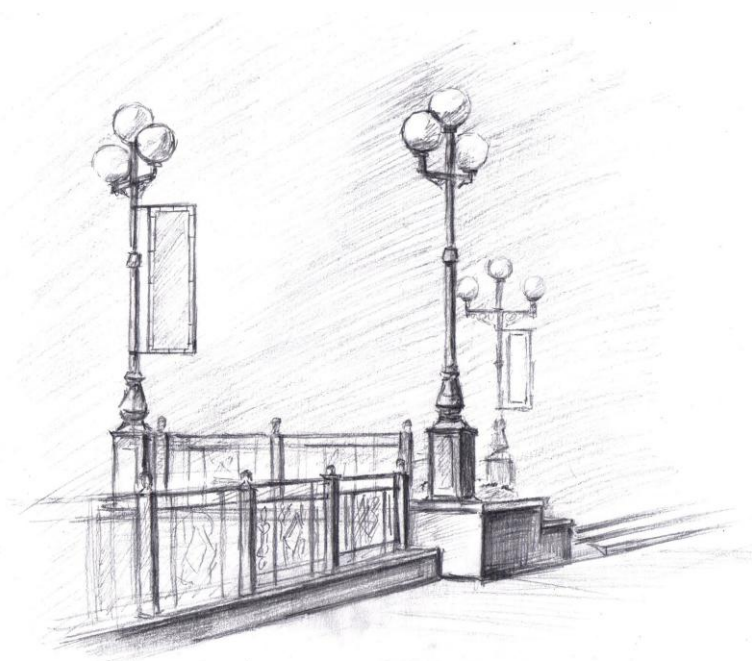
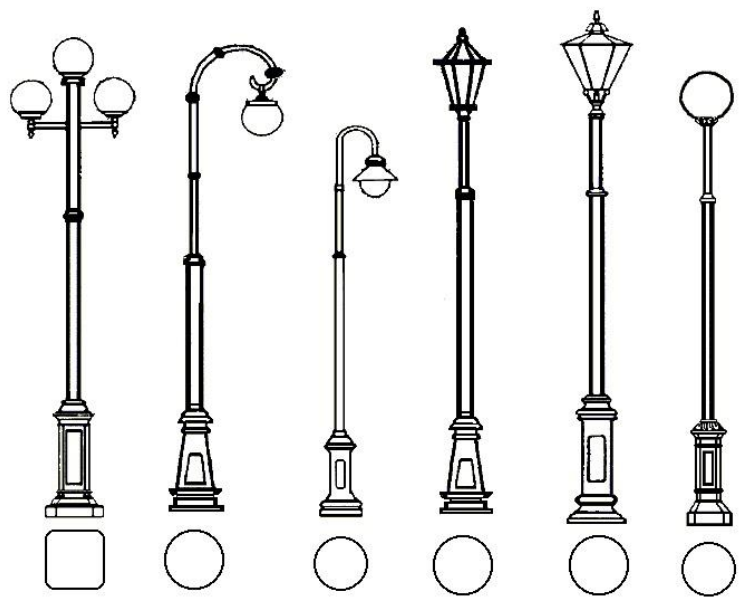


Спиреи

Малые архитектурные формы



Элементы освещения



Элементы геопластики и МАФ на территории карманных садов

